

УТВЕРЖДАЮ:

М.А. Калашников  
директор  
Венгеровского лесничества  
И.В. Калашников  
25.10.2024  
фамилия, имя и отчество (при наличии)  
дата

Акт  
лесопатологического обследования № 43Л-8(03)-2024

лесных насаждений Венгеровского лесничества (лесничество)  
Новосибирская область (субъект Российской Федерации)

Способ лесопатологического обследования:

1. Визуальный ☒  
2. Инструментальный ☐

Место проведения

Участковое лесничество	Урочище (дача)	Квартал	Выдел	Площадь выдела, га	Лесопатологи- ческий выдел	Площадь лесопатологичес- кого выдела, га
Венгеровский №2 ЛХУ	к-з им.Кирова	25	4	41,8	2	16,8

Лесопатологическое обследование проведено на общей площади 16,8 га.

Кадастровый номер участка:

(для участков, предоставленных в постоянное (бессрочное) пользование, аренду)

Документ о праве пользования:

Вид разрешенного использования лесов:

(тип документа о праве пользования, дата, номер, вид разрешенного использования лесов)

# 1. Визуальное (рекогносцировочное) лесопатологическое обследование

(раздел включается в акт, в случае проведения лесопатологического обследования визуальным способом).

Наземное



Дистанционное



1.1. На площади 16,8 га фактическая таксационная характеристика лесного насаждения не соответствует таксационному описанию в выделе 4(2) в квартале 25.

Причины несоответствия: давность лесоустройства

Ведомость участков с выявленными несоответствиями приведена в приложении 1 к Акту.

1.2. Лесные насаждения с нарушенной и утраченной устойчивостью выявлены на площади 16,8 га:

Участковое лесничество	Урочище (дача)	Квартал	Выдел	Площадь (га) насаждений:		Причины ослабления, повреждения
				с нарушенной устойчивостью	с утраченной устойчивостью	
1	2	3	4	5	6	8
Венгеровский №2 ЛХУ	к-з им.Кирова	25	4	16,8		условия произрастания (810), ветровал текущего года (881)

Состояние обследованных лесных насаждений приведено в приложениях 1.1 – 1.4 к Акту в зависимости от метода проведения ЛПО.

1.3. В обследованных лесных насаждениях прогнозируется:

Прогноз	Площадь, га
1	2
Ослабление лесных насаждений	16,8
Усыхание лесных насаждений различной степени	-
Развитие очагов вредных организмов	-

1.4. Обнаружено загрязнение лесного участка отходами и выбросами:

промышленными



бытовыми



Вид загрязнения	Размеры загрязнения			Объем, куб. м	Площадь загрязнения, га
	длина, м	ширина, м	высота, м		
1	2	3	4	5	6
-	-	-	-	-	-

## ЗАКЛЮЧЕНИЕ

Оценка текущего санитарного и лесопатологического состояния лесных насаждений, назначенные профилактические мероприятия по защите лесов, заключение о необходимости проведения инструментального ЛПО.

Участковое лесничество	Урочище (дача)	Квартал	Выдел	Площадь выдела, га	Лесопатологический выдел	Площадь лесопатологического выдела, га	Вид мероприятия	Рекомендуемый срок проведения мероприятия
1	2	3	4	5	6	7	8	9
Венгеровский №2 ЛХУ	к-з им.Кирова	25	4	41,8	2	16,8	проведение ЛПО инструментальным способом	2026

Дата проведения обследования: 21.09.2024

Исполнитель работ по проведению лесопатологического обследования:

Фамилия, имя и отчество (при наличии)

Журавлев Илья Николаевич

Организация

ООО "ЛПК"

Должность

заместитель директора

Подпись

Телефон

8-923-001-52-83







**ВРЕМЕННАЯ ПРОБНАЯ ПЛОЩАДЬ**

1.1. Субъект Российской Федерации Новосибирская область  
Лесничество Венгеровское Участковое лесничество Венгеровский №2 ЛХУ  
Урочище (дача) к-з им.Кирова  
Квартал 25 Выдел 4 Площадь выдела 41,8 га  
Лесопатологический выдел 2 Площадь лесопатологического выдела 16,8 га

1.2. Метод перече́та:

Количество лент / площадок        шт.  
Размеры площадок (длина x ширина/радиус)        м  
Размер временной пробной площади:        га.

Номер очага вредных организмов

1.3. Фактическая таксационная характеристика насаждения:

Состав 9Б1ОС возраст 75 лет тип леса ОВ  
полнота 0,6 бонитет 3 запас 150 куб м на га возобновление       

1.4. Номер очага вредных организмов

Тип очага вредных организмов: эпизодический, хронический (нужное подчеркнуть)

Фаза развития очага вредных организмов: начальная, нарастания численности, собственно вспышка, кризис (нужное подчеркнуть)

1.5. Причина ослабления, повреждения насаждения и время:

условия произрастания (810), ветровал текущего года (881), 2023 год

Состояние насаждения:

Насаждение ослабленное

средневзвешенная категория состояния по насаждению - 1,96

1.6. Назначенные мероприятия:

проведение ЛПО инструментальным способом

Исполнитель работ по проведению лесопатологического обследования:

Фамилия, имя и отчество (при наличии) Журавлёв Илья Николаевич

Подпись 

Дата составления документа

21.09.2024

# ВЕДОМОСТЬ ПЕРЕЧЕТА ДЕРЕВЬЕВ

Порода: Берёза повислая

Средневзвешенная категория состояния 2,07

Степени толщины, см	Количество деревьев по категориям состояния, шт.																Всего	
	1		2		3		4		5		5 (з,б,в)			5 (г,д,е)			шт. / куб.м	в том числе подготовлен рубке, %
	НЗ	З	НЗ	З	НЗ	З	НЗ	З	НЗ	З	НЗ	З	О	НЗ	З	О		
1	2	3	4	5	6	7	8	9	10	11	12	13	14	15	16	17	18	19
Итого, шт.																		
Запас, куб. м																		
Итого, % от запаса по породе	35,3		40,5		9,3		12,0		2,9		1,0			1,9			100,0	2,9

Причины назначения в рубку деревьев категорий состояния:

- 1
- 2
- 3
- 4

Порода: Осина

Средневзвешенная категория состояния 1,00

Степени толщины, см	Количество деревьев по категориям состояния, шт.																Всего	
	1		2		3		4		5		5 (з,б,в)			5 (г,д,е)			шт. / куб.м	в том числе подготовлен рубке, %
	НЗ	З	НЗ	З	НЗ	З	НЗ	З	НЗ	З	НЗ	З	О	НЗ	З	О		
1	2	3	4	5	6	7	8	9	10	11	12	13	14	15	16	17	18	19
Итого, шт.																		
Запас, куб. м																		
Итого, % от запаса по породе	100,0																100,0	

Причины назначения в рубку деревьев категорий состояния:

- 1
- 2
- 3
- 4

По насаждению 9Б1ОС

Средневзвешенная категория состояния 1,96

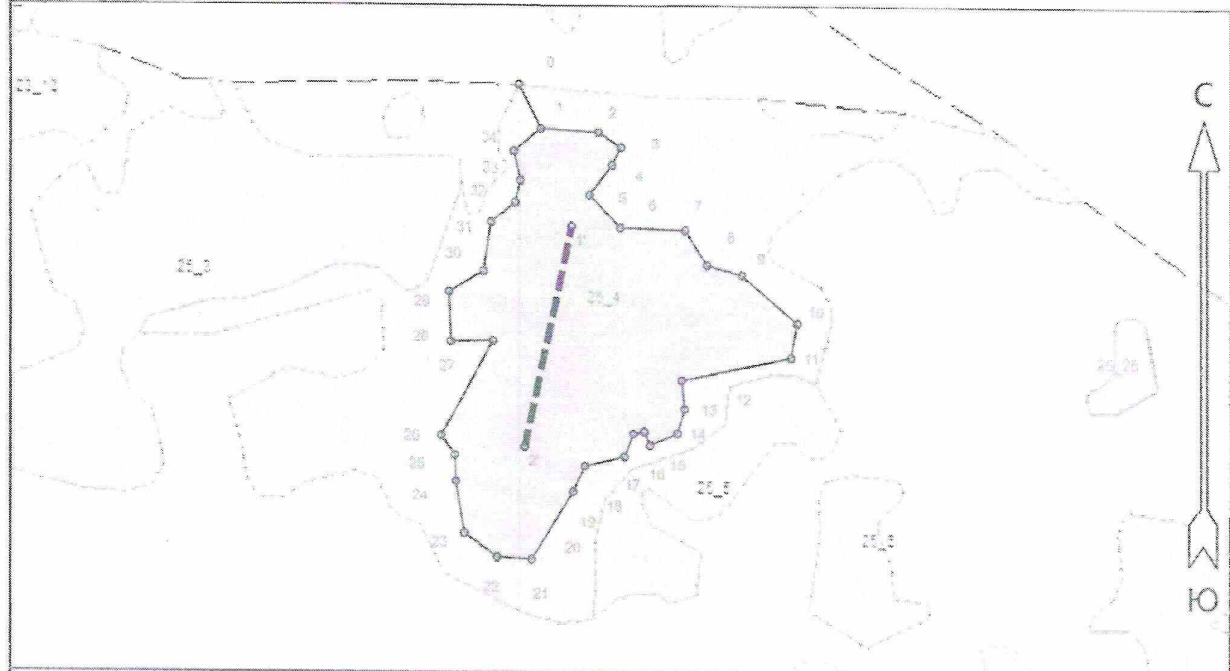
Степени толщины, см	Количество деревьев по категориям состояния, шт.															Всего		
	1		2		3		4		5		5 (а,б,в)			5 (г,д,е)			шт. / куб.м	в том числе подготовлен рубке, %
	НЗ	З	НЗ	З	НЗ	З	НЗ	З	НЗ	З	НЗ	З	О	НЗ	З	О		
1	2	3	4	5	6	7	8	9	10	11	12	13	14	15	16	17	18	19
Итого, шт.																		
Запас, куб. м																		
Итого, % от запаса по насаждению	40,0		37,6		8,6		11,1		2,7		1,0			1,7			100,0	2,7

Условные обозначения: Н - не заселено (не поражено, не повреждено), З - заселено стволовыми вредителями (поражено болезнями, повреждено огнем), О - отработано вредителями



Абрис участка леса

M 1 : 10000



Условные обозначения

Граница лесосеки, неэксплуатационного участка		Эксплуатационный участок	
Маршрутный ход			

№ квартала	№ выдела	№ лесопатологического выдела	Размеры ленты (круговой площадки) перечёта				Координаты начала, конца и поворотных точек лент перечёта / центров круговых площадок перечёта	
			№ ленты (площадки)	Длина, м	Ширина, м	Радиус, м		
25	4	2	Маршрутный ход	330			55.78917	76.87481
							55.78627	76.87371

Пространственное размещение лесопатологических выделов

(включается в Акт при выделении лесопатологических выделов, для указания пространственного расположения повреждённых и погибших насаждений)

Номера точек	Координаты		Длина, м
	Широта	Долгота	
0 - 1	55.79103	76.87357	73
1 - 2	55.79045	76.87409	85
2 - 3	55.79040	76.87544	40
3 - 4	55.79021	76.87598	29
4 - 5	55.78997	76.87577	54

Исполнитель работ по проведению лесопатологического обследования:

Фамилия, имя и отчество (при наличии) И.В. Муравьев Подпись И.В. Муравьев

Дата составления документа 21.09.2024

5 - 6	55.78959	76.87523	66
6 - 7	55.78916	76.87596	95
7 - 8	55.78913	76.87749	59
8 - 9	55.78868	76.87800	54
9 - 10	55.78856	76.87883	108
10 - 11	55.78792	76.88013	51
11 - 12	55.78747	76.87999	165
12 - 13	55.78716	76.87741	42
13 - 14	55.78678	76.87747	37
14 - 15	55.78646	76.87731	44
15 - 16	55.78630	76.87666	22
16 - 17	55.78648	76.87652	16
17 - 18	55.78645	76.87627	36
18 - 19	55.78615	76.87607	61
19 - 20	55.78601	76.87512	41
20 - 21	55.78568	76.87485	116
21 - 22	55.78478	76.87388	51
22 - 23	55.78481	76.87306	60
23 - 24	55.78513	76.87229	77
24 - 25	55.78581	76.87209	39
25 - 26	55.78616	76.87206	35
26 - 27	55.78642	76.87174	158
27 - 28	55.78766	76.87297	62
28 - 29	55.78766	76.87197	74
29 - 30	55.78832	76.87192	59
30 - 31	55.78859	76.87273	71
31 - 32	55.78923	76.87292	46
32 - 33	55.78948	76.87349	33
33 - 34	55.78977	76.87361	44
34 - 1	55.79015	76.87346	52
1' - 2'	55.78917	76.87481	330

Исполнитель работ по проведению лесопатологического обследования:

Фамилия, имя и отчество (при наличии) И.И. Муравьев Подпись И.И. Муравьев

Дата составления документа 11.09.2024